



ISOPH FIM PARA EMPRESAS ESPECIALIZADAS EN TRANSFORMACIÓN Y GESTIÓN DIGITAL

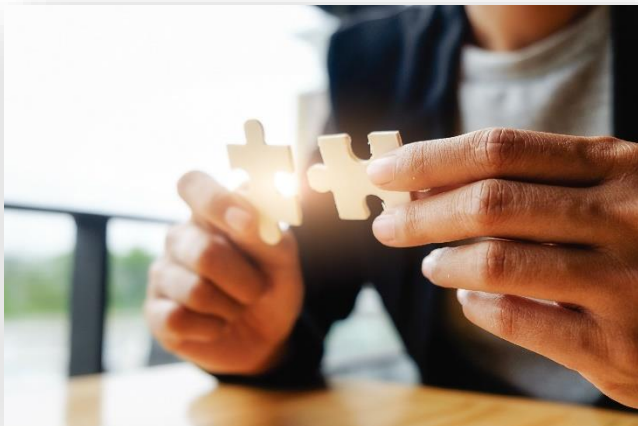
INTRODUCCIÓN

ISOPH FIM, la solución que necesitas para proteger tus archivos: adaptable a diferentes necesidades, mercados y que aumenta la seguridad de tu organización frente a las continuas amenazas actuales.

- Supervisa la integridad de los archivos.
- Anticipa infracciones de seguridad e identifica los cambios realizados en el sistema.
- Comprueba propiedades de los archivos como son los permisos y la fecha de modificación de los documentos.

LA NECESIDAD

Hoy en día uno de los desafíos de las empresas dedicadas a la Transformación y Gestión digital es la implantación de un sistema de “File Integrity Monitoring” (ISOHP FIM) con el fin de poder dar cumplimiento a diferentes requerimientos normativos, como son ISO27001 y PCI DSS.



EL DESAFÍO

Con la implantación del software de monitorización ISOHP FIM, esta empresa va a asegurar todos sus sistemas y archivos electrónicos y con ello cumplir con todos los requerimientos exigidos en las normas ISO 27001 y PCI-DSS internacionales.

LA TECNOLOGÍA

ISOPH FIM (File Integrity Monitoring) es una tecnología en la nube que realiza una monitorización continua de los archivos, permitiendo así saber si éstos han sufrido algún cambio no autorizado e inesperado. Este escáner de integridad funciona como una “huella digital” de los archivos, ya que los compara entre sí y de esta manera es capaz de saber si se han realizado cambios en los ficheros.

ISOPH FIM es una tecnología puntera totalmente personalizable, que supervisa la integridad de los archivos ayudando a prevenir y anticiparse a incidentes de seguridad e identificando errores que podrían exponer a una organización a un ciberataque. Una solución adaptable a diferentes necesidades, mercados y que aumenta la seguridad frente a las continuas amenazas actuales.

Además, ayuda a cumplir con los requisitos de la normal PCI-DSS.

- Seguridad, rendimiento y funcionalidad de sus archivos.
- Registro de actividad.
- Integridad de los archivos confidenciales de la empresa.
- Adaptable a diferentes necesidades de mercado.

METODOLOGÍA

La Metodología que usa BOTECH se basa en el conocimiento continuo que nuestra herramienta ISOPH FIM realiza sobre sus diferentes entornos de instalación, los logs y archivos obtenidos nos ayudan a seguir investigando, para así mejorar nuestra metodología de análisis continuo de vulnerabilidades.

BENEFICIOS

El incremento vertiginoso de ataques a infraestructuras empresariales hace necesaria la implantación de sistemas de monitorización, así como la gestión de cambio de permisos y atributos tanto en archivos como en aplicaciones.

ISOPH FIM, resuelve al 99,9 % este tipo de ataques, manteniendo la integridad y disponibilidad de los sistemas, analizando las vulnerabilidades presentes y ofreciendo una garantía de seguridad y satisfacción al cliente.

